

Результаты ВПР по русскому языку в 5 классах ОУ Московского района Санкт-Петербурга (25.04.2019)

Оглавление

Результаты ВПР по русскому языку в 5 классах ОУ Московского района Санкт-Петербурга (25.04.2019)	1
Статистика по отметкам (%)	2
Распределение первичных баллов	5
Выполнения заданий	7
Достижение планируемых результатов в соответствии с ФГОС ООО.....	10

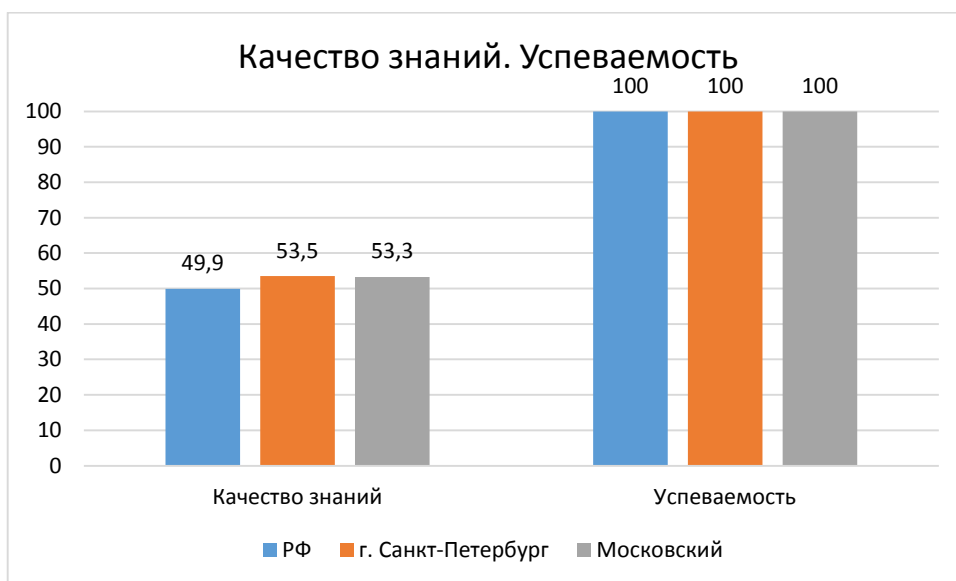
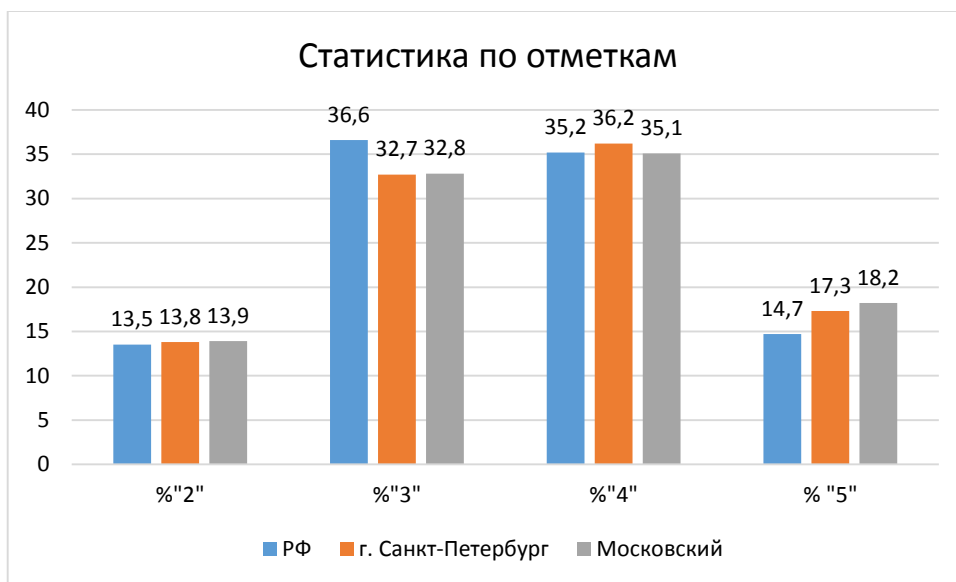
Во всероссийской проверочной работе по русскому языку для 5 классов приняли участие 36 ОУ района, всего 2309 учащихся.

Статистика по отметкам (%)

№ п/п	Наименование ОУ	Кол-во уч-ков	«2»	«3»	«4»	«5»	Кач-во знаний	Успеваемость
1.	ГБОУ СОШ №1	33	3	27,3	57,6	12,1	69,7	100
2.	ГБОУ "Морская школа"	71	29,6	46,5	23,9	0	23,9	100
3.	ГБОУ школа № 351	55	29,1	36,3	25,5	9,1	34,6	100
4.	ГБОУ СОШ №353	9	11,1	66,7	11,1	11,1	22,2	100
5.	ГБОУ СОШ №354	31	25,8	48,4	19,4	6,5	25,9	100
6.	ГБОУ СОШ №355	38	26,3	31,5	21,1	21,1	42,2	100
7.	ГБОУ СОШ № 356	89	6,7	27	52,8	13,5	66,3	100
8.	ГБОУ СОШ №358	120	14,2	38,3	32,5	15	47,5	100
9.	ГБОУ СОШ №362	93	21,5	51,6	21,5	5,4	26,9	100
10	ГБОУ лицей №366	88	0	13,7	47,7	38,6	86,3	100
11	ГБОУ СОШ № 371	75	10,7	34,8	34,7	20	54,7	100
12	ГБОУ школа №372	59	5,1	35,6	25,4	33,9	59,3	100
13	ГБОУ лицей №373	69	2,9	34,8	44,9	17,4	62,3	100
14	ГБОУ СОШ №376	92	16,3	38	33,7	12	45,7	100
15	ГБОУ школа №484	58	20,7	25,9	27,6	25,9	53,5	100
16	ГБОУ СОШ №485	47	17	34	29,8	19,1	48,9	100
17	ГБОУ СОШ №489	126	15,1	23,8	34,1	27	61,1	100
18	ГБОУ СОШ №495	54	14,8	38,9	25,9	20,4	46,3	100
19	ГБОУ СОШ №496	53	24,5	24,5	39,6	11,3	50,9	100
20	ГБОУ СОШ №507	101	15,8	47,5	26,7	9,9	36,6	100
21	ГБОУ СОШ №508	78	7,7	30,8	42,3	19,2	61,5	100
22	ГБОУ СОШ № 510	52	7,7	32,7	48,1	11,5	59,6	100
23	ГБОУ СОШ №519	84	10,7	22,6	41,7	25	66,7	100
24	ГБОУ гимназия № 524	130	8,5	40,8	40	10,8	50,8	100
25	ГБОУ СОШ №525	65	13,8	33,8	41,5	10,8	52,3	100
26	ГБОУ гимназия №526	86	0	17,4	36	46,5	82,5	100
27	ГБОУ СОШ №536	60	38,3	40	15	6,7	21,7	100
28	ГБОУ СОШ №537	58	12,1	44,8	36,2	6,9	43,1	100
29	ГБОУ СОШ №543	54	18,5	24,1	40,7	16,7	57,4	100
30	ГБОУ СОШ №544	132	9,1	21,2	40,2	29,5	69,7	100
31	ГБОУ СОШ №594	42	7,1	28,6	35,7	28,6	64,3	100
32	ГБОУ СОШ № 643	56	12,5	33,9	37,5	16,1	53,6	100
33	ГБОУ СОШ № 684 "Берегиня"	35	40	25,7	28,6	5,7	34,3	100
34	НОУ "Студиум"	7	28,6	14,3	28,6	28,6	57,2	100
35	ЧОУ СОШ "Гимназия "Северная Венеция"	2	0	50	0	50	50	100
36	ЧОУ "Свято-Владимирская школа"	7	0	0	57,1	42,9	100	100
	Московский	2309	13,9	32,8	35,1	18,2	53,3	100
	г. Санкт-Петербург	39523	13,8	32,7	36,2	17,3	53,5	100
	Россия	1408499	13,5	36,6	35,2	14,7	49,9	100

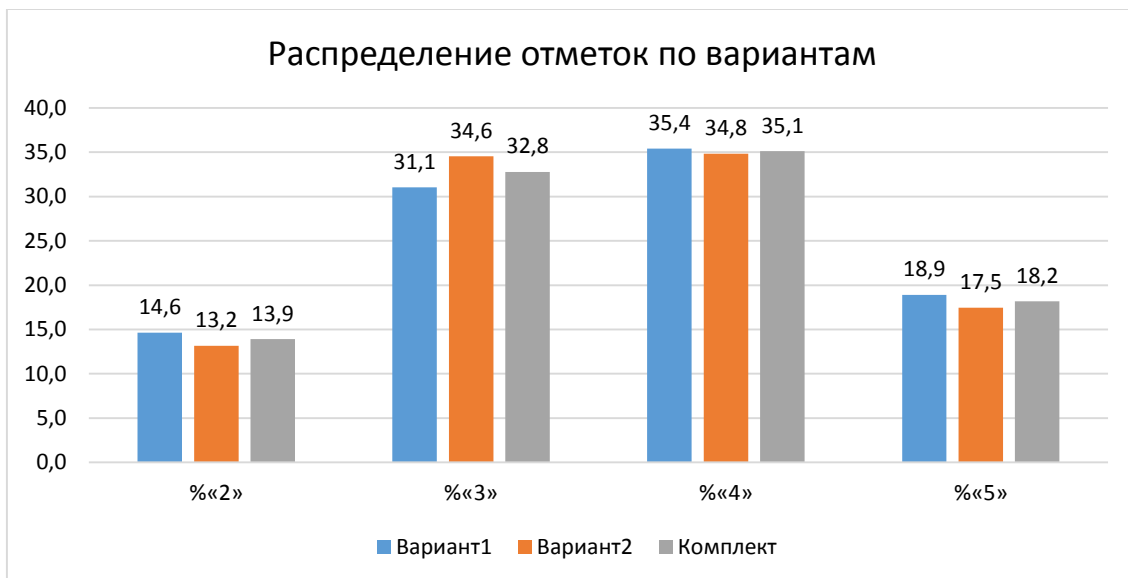
Если группа баллов «2» более 50%(успеваемость менее 50%), соотв. ячейка графы «2» маркируется серым цветом;

Если кол-во учеников в группах баллов «5» и «4» в сумме более 50% (кач-во знаний более 50%), соотв. ячейки столбцов «4» и «5» маркируются жирным шрифтом



Распределение отметок по вариантам

<i>Вариант/Отметки</i>	«2»	«3»	«4»	«5»	<i>Кол-во уч-ся</i>
Вариант1	171	363	414	221	1169
Вариант2	150	394	397	199	1140
Комплект	321	757	811	420	2309



Соответствие отметок за выполненную работу и отметок по журналу

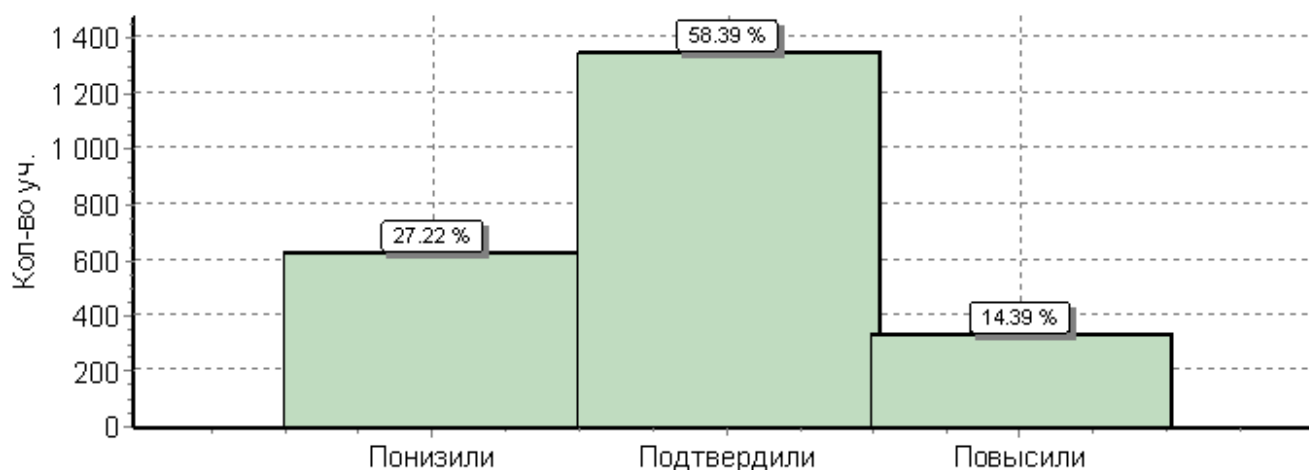
<i>Показатель</i>	<i>Кол-во уч.</i>	<i>%</i>
Понизили (Отм*.< Отм.по журналу)	628	27
Подтвердили(Отм.=Отм.по журналу)	1347	58
Повысили (Отм.> Отм.по журналу)	332	14
Всего*:	2307	100

Приведены данные только по тем участникам, для которых введены отметки за предыдущую четверть/триместр

* "Отм." - отметка за выполненную работу

"Отм.по журналу" - отметка участника за предыдущую четверть/триместр

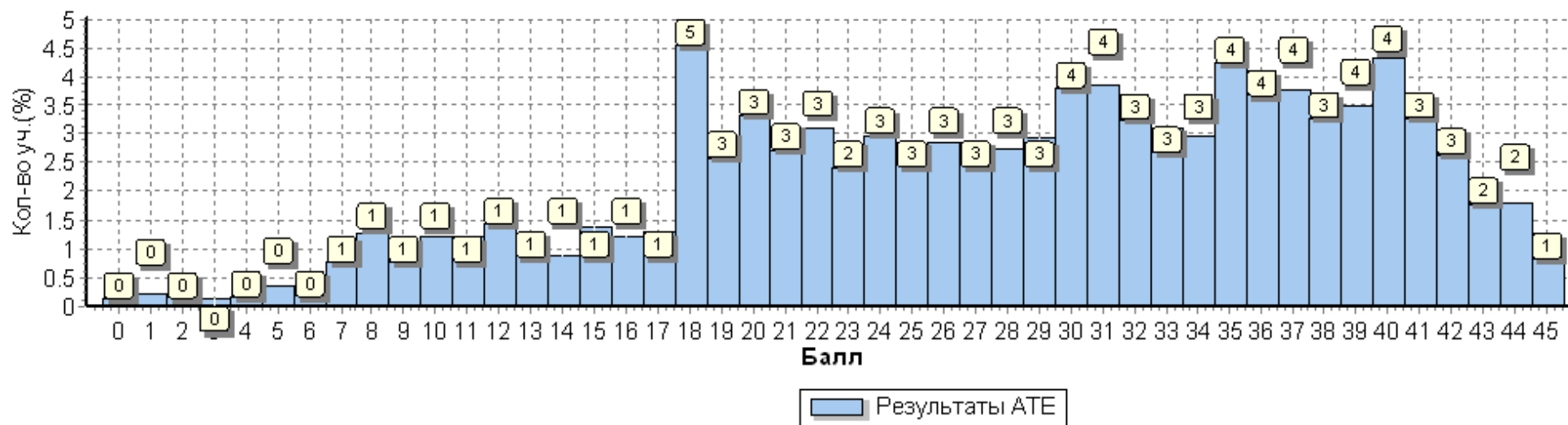
Гистограмма соответствия отметок за выполненную работу и отметок по журналу



Распределение первичных баллов

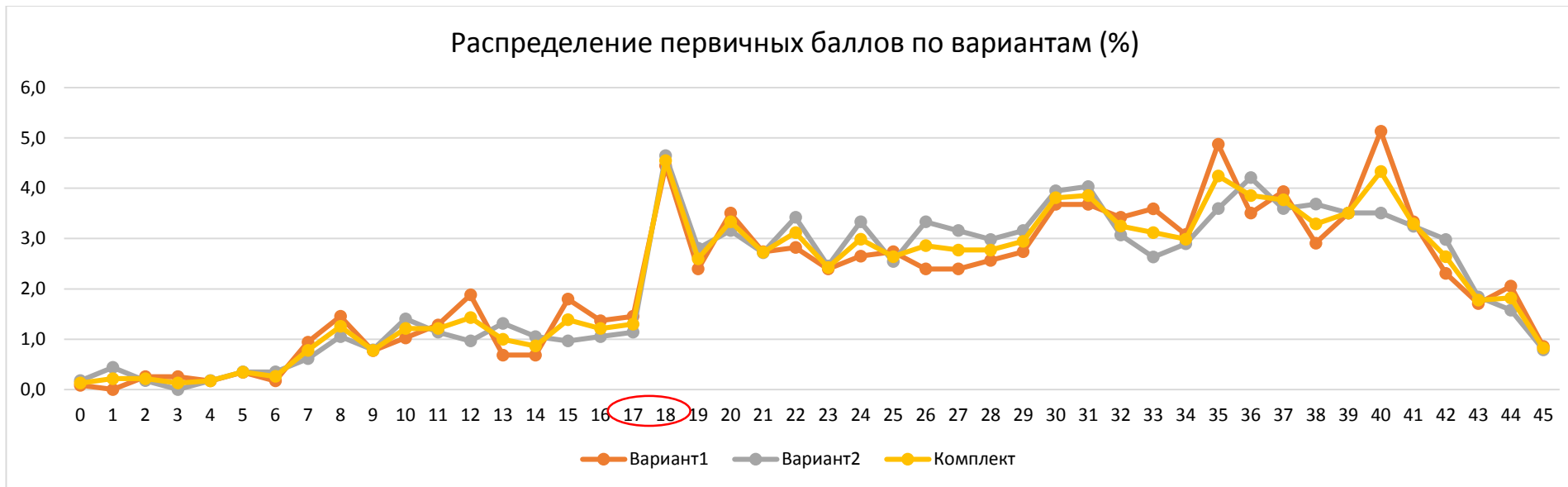
Максимальный первичный балл: 45

Общая гистограмма первичных баллов



Распределение первичных баллов по вариантам

Вариант/баллы	0	1	2	3	4	5	6	7	8	9	10	11	12	13	14	15	16	17	18	19	20	21	22	23	24	25	26	27	28	29	30	31	32	33	34	35	36	37	38	39	40	41	42	43	44	45	Кол-во уч.
Вариант1	1		3	3	2	4	2	11	17	9	12	15	22	8	8	21	16	17	52	28	41	32	33	28	31	32	28	28	30	32	43	43	40	42	36	57	41	46	34	41	60	39	27	20	24	10	1169
Вариант2	2	5	2		2	4	4	7	12	9	16	13	11	15	12	11	12	13	53	32	36	31	39	28	38	29	38	36	34	36	45	46	35	30	33	41	48	41	42	40	40	37	34	21	18	9	1140
Комплект	3	5	5	3	4	8	6	18	29	18	28	28	33	23	20	32	28	30	105	60	77	63	72	56	69	61	66	64	64	68	88	89	75	72	69	98	89	87	76	81	100	76	61	41	42	19	2309



Рекомендации по переводу первичных баллов в отметки по пятибалльной шкале

Отметка по пятибалльной шкале	«2»	«3»	«4»	«5»
Первичные баллы	0-17	18-28	29-38	39-45

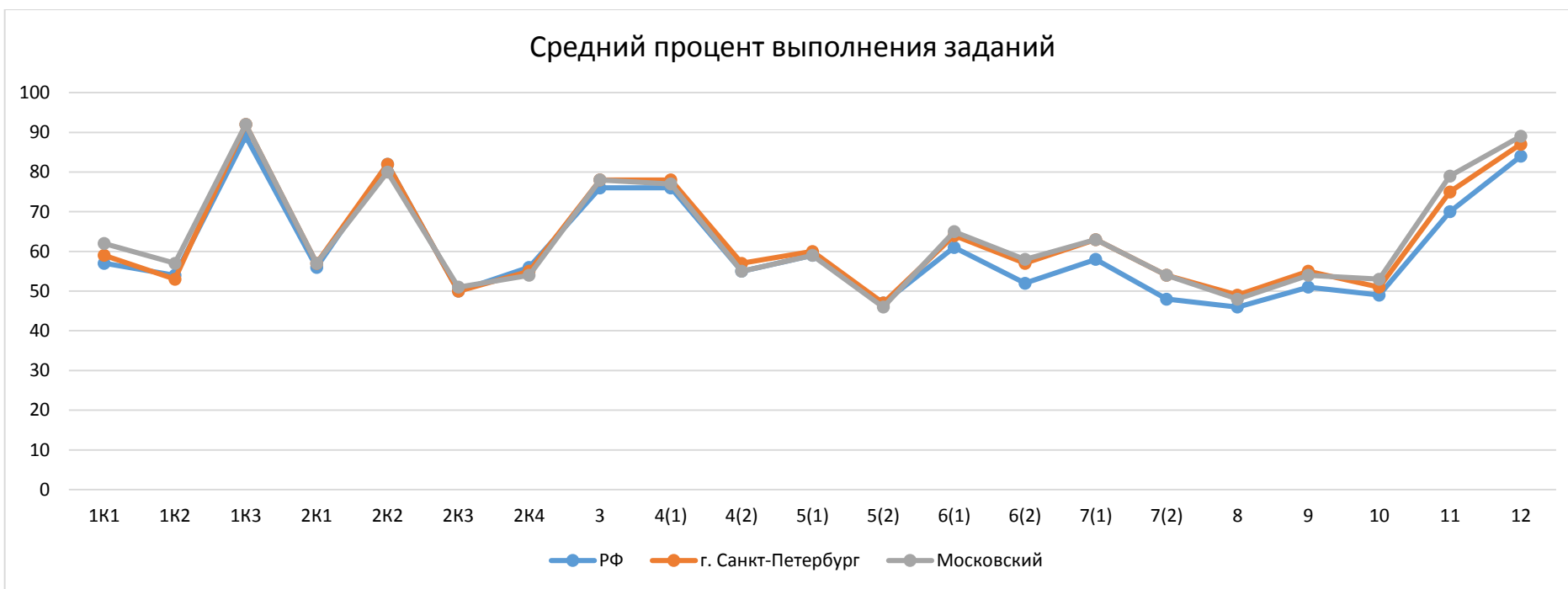
Выполнения заданий

Средний процент выполнения заданий по ОУ в % от числа участников

Наименование ОУ	Кол-во	1 К1	1 К2	1 К3	2 К1	2 К2	2 К3	2 К4	3	4(1)	4(2)	5(1)	5(2)	6(1)	6(2)	7(1)	7(2)	8	9	10	11	12
		4	3	2	3	3	3	3	2	3	2	2	2	2	1	2	1	2	2	1	1	1
ГБОУ СОШ №1	33	68	37	89	64	91	36	49	82	78	55	76	68	79	79	77	85	33	42	88	97	100
ГБОУ "Морская школа"	71	32	29	92	47	78	38	38	65	65	35	43	35	54	30	38	20	33	12	30	63	82
ГБОУ школа № 351	55	44	32	89	30	52	39	53	75	71	45	60	30	62	64	74	65	34	50	62	71	82
ГБОУ СОШ №353	9	33	30	100	37	96	48	33	83	81	39	56	33	44	22	33	22	33	28	78	100	78
ГБОУ СОШ №354	31	39	24	95	46	73	59	56	32	55	31	47	37	53	39	35	32	47	47	32	58	81
ГБОУ СОШ №355	38	54	60	99	50	84	36	47	74	66	58	57	45	64	53	47	45	37	42	63	82	87
ГБОУ СОШ № 356	89	73	80	97	66	88	67	60	87	83	72	57	34	65	47	58	44	57	62	39	82	93
ГБОУ СОШ №358	120	72	60	93	54	66	46	42	67	79	38	45	40	72	68	61	42	48	53	47	83	95
ГБОУ СОШ №362	93	66	49	98	33	60	19	33	92	56	30	46	29	58	49	60	45	49	40	38	73	89
ГБОУ лицей №366	88	79	76	90	87	95	66	86	95	94	64	89	71	70	69	73	68	66	69	68	86	97
ГБОУ СОШ № 371	75	77	71	98	58	87	43	60	87	91	45	54	45	62	56	68	64	35	49	43	76	83
ГБОУ школа №372	59	65	64	92	82	88	64	64	69	82	67	82	69	71	59	59	54	69	64	81	73	92
ГБОУ лицей №373	69	70	59	88	47	78	49	51	92	87	65	57	49	85	84	83	77	33	70	81	97	100
ГБОУ СОШ №376	92	42	44	87	56	74	47	60	73	65	36	64	51	72	55	64	52	59	42	74	76	92
ГБОУ школа №484	58	62	61	86	63	74	57	59	61	78	59	50	33	59	41	55	31	50	58	69	72	90
ГБОУ СОШ №485	47	64	53	94	48	65	50	40	71	75	45	53	49	57	55	70	62	62	41	60	62	85
ГБОУ СОШ №489	126	65	62	93	62	82	49	41	90	72	76	62	56	69	67	76	71	56	44	70	80	94
ГБОУ СОШ №495	54	67	62	98	52	81	48	44	71	77	60	45	40	63	54	63	52	51	76	57	93	81
ГБОУ СОШ №496	53	67	42	92	50	75	47	31	88	62	67	37	33	59	47	57	51	56	66	11	72	92
ГБОУ СОШ №507	101	62	65	93	47	78	44	45	81	81	38	45	27	50	37	45	31	33	49	47	82	86
ГБОУ СОШ №508	78	56	76	96	48	88	56	59	81	84	56	78	55	85	72	63	53	56	58	56	56	83
ГБОУ СОШ № 510	52	62	47	96	62	87	61	72	88	92	59	47	41	65	58	58	56	28	46	42	85	60
ГБОУ СОШ №519	84	87	42	99	74	85	49	50	64	83	62	64	51	50	60	73	61	74	77	49	88	93
ГБОУ гимназия № 524	130	52	54	95	71	94	50	61	77	86	47	71	45	65	60	70	62	32	42	42	85	88
ГБОУ СОШ №525	65	51	51	93	55	87	74	64	95	67	57	52	39	62	60	70	66	48	55	32	74	89
ГБОУ гимназия №526	86	76	76	95	76	84	63	74	94	97	78	80	71	87	88	86	84	38	81	56	98	97
ГБОУ СОШ №536	60	41	57	89	35	63	25	33	78	73	54	24	16	48	37	45	32	22	42	35	73	90
ГБОУ СОШ №537	58	44	47	99	51	76	55	54	82	63	61	54	45	42	45	49	36	41	68	48	76	90

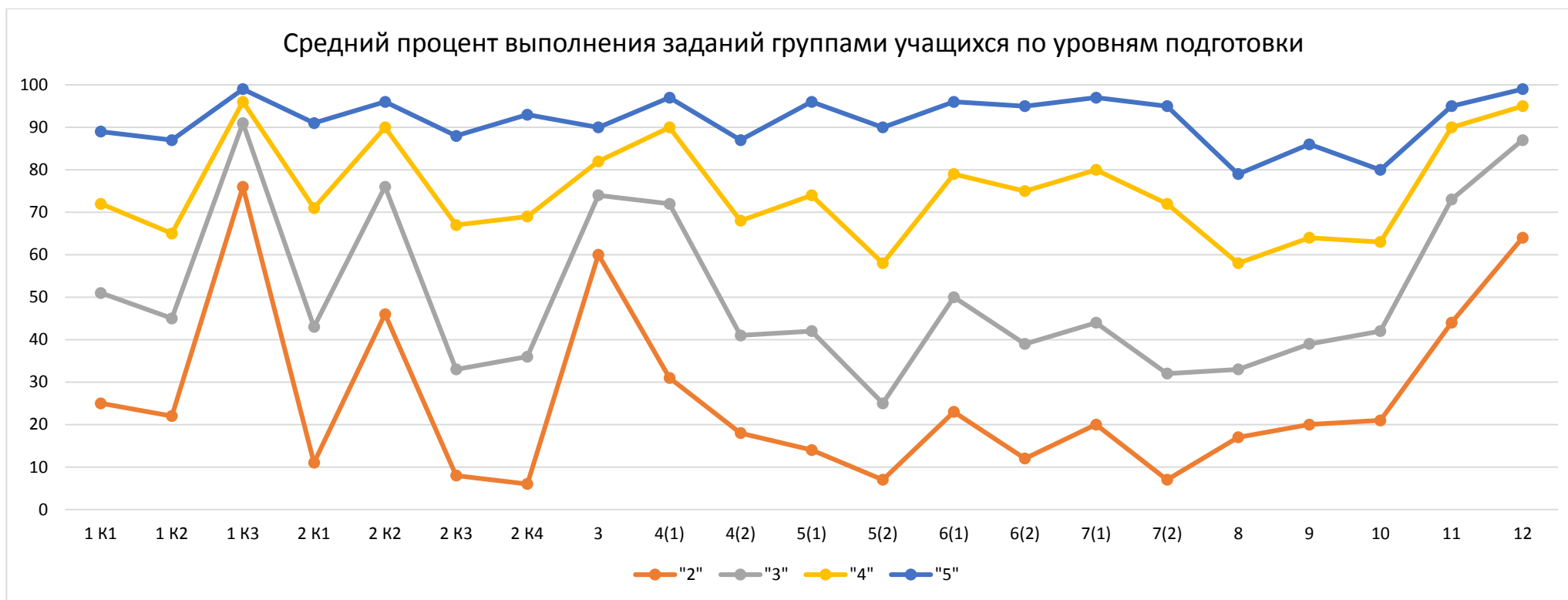
Наименование ОУ	Кол-во	1 К1	1 К2	1 К3	2 К1	2 К2	2 К3	2 К4	3	4(1)	4(2)	5(1)	5(2)	6(1)	6(2)	7(1)	7(2)	8	9	10	11	12
		4	3	2	3	3	3	3	2	3	2	2	2	2	2	1	2	1	2	2	1	1
ГБОУ СОШ №543	54	59	41	83	44	81	60	56	86	69	47	58	41	64	54	40	28	60	56	30	61	70
ГБОУ СОШ №544	132	74	56	95	63	85	68	65	68	76	67	75	59	78	71	70	64	57	67	79	81	95
ГБОУ СОШ №594	42	58	64	90	60	93	77	67	69	81	68	63	51	70	69	74	71	50	42	74	86	93
ГБОУ СОШ № 643	56	46	53	92	54	88	58	51	54	83	71	73	64	50	54	71	59	55	46	46	82	89
ГБОУ СОШ № 684 "Берегиня"	35	52	51	23	53	70	33	30	64	57	59	31	31	46	57	31	40	41	37	34	66	83
НОУ "Студиум"	7	61	71	93	48	100	38	43	86	71	57	57	43	43	29	57	57	86	57	43	43	57
ЧОУ СОШ "Гимназия "Северная Венеция"	2	62	67	75	67	100	50	67	100	100	100	50	50	100	100	100	100	0	50	50	50	50
ЧОУ "Свято-Владимирская школа"	7	79	86	86	81	100	71	81	86	100	79	57	50	86	86	100	100	79	43	86	86	100
Московский	2309	62	57	92	57	80	51	54	78	77	55	59	46	65	58	63	54	48	54	53	79	89
г. Санкт-Петербург	39523	59	53	92	57	82	50	55	78	78	57	60	47	64	57	63	54	49	55	51	75	87
РФ	1408499	57	54	89	56	82	50	56	76	76	55	59	47	61	52	58	48	46	51	49	70	84

Средний процент выполнения заданий



Выполнение заданий группами учащихся по уровню подготовки

Наименование ОУ	Кол-во	1 К1	1 К2	1 К3	2 К1	2 К2	2 К3	2 К4	3	4(1)	4(2)	5(1)	5(2)	6(1)	6(2)	7(1)	7(2)	8	9	10	11	12
		4	3	2	3	3	3	3	2	3	2	2	2	2	2	1	2	1	2	2	1	1
Ср.% вып. уч. гр.баллов 2	321	25	22	76	11	46	8	6	60	31	18	14	7	23	12	20	7	17	20	21	44	64
Ср.% вып. уч. гр.баллов 3	757	51	45	91	43	76	33	36	74	72	41	42	25	50	39	44	32	33	39	42	73	87
Ср.% вып. уч. гр.баллов 4	811	72	65	96	71	90	67	69	82	90	68	74	58	79	75	80	72	58	64	63	90	95
Ср.% вып. уч. гр.баллов 5	420	89	87	99	91	96	88	93	90	97	87	96	90	96	95	97	95	79	86	80	95	99



Достижение планируемых результатов в соответствии с ФГОС ООО

№	Блоки ПООП ООО выпускник научится/ получит возможность научиться или проверяемые требования (умения) в соответствии с ФГОС	Макс балл	Средний % выполнения ¹		
			Район	СПб	По России
			2309 уч.	39523 уч.	1408499 уч.
1 K1	Совершенствование видов речевой деятельности (чтения, письма), обеспечивающих эффективное овладение разными учебными предметами;	4	62	59	57
1 K2	овладение основными нормами литературного языка (орфографическими, пунктуационными); стремление к речевому самосовершенствованию.	3	57	53	54
1 K3	Соблюдать основные языковые нормы в письменной речи; редактировать письменные тексты разных стилей и жанров с соблюдением норм современного русского литературного языка	2	92	92	89
2 K1	Расширение и систематизация научных знаний о языке; осознание взаимосвязи его уровней и единиц; освоение базовых понятий лингвистики, основных единиц и грамматических категорий	3	57	57	56
2 K2	языка; формирование навыков проведения различных видов анализа слова (фонетического, морфемного, словообразовательного, лексического, морфологического),	3	80	82	82
2 K3	синтаксического анализа словосочетания и предложения. Проводить фонетический анализ слова; проводить морфемный анализ слов;	3	51	50	50
2 K4	проводить морфологический анализ слова; проводить синтаксический анализ словосочетания и предложения.	3	54	55	56
3	Совершенствование видов речевой деятельности (чтения, говорения), обеспечивающих эффективное овладение разными учебными предметами и взаимодействие с окружающими людьми; овладение основными нормами литературного языка (орфоэпическими). Проводить орфоэпический анализ слова; определять место ударного слога	2	78	78	76
4(1)	Расширение и систематизация научных знаний о языке; осознание взаимосвязи его уровней и единиц; освоение базовых понятий лингвистики, основных единиц и грамматических категорий	3	77	78	76
4(2)	языка. Опознавать самостоятельные части речи и их формы, а также служебные части речи и междометия	2	55	57	55
5(1)	Совершенствование видов речевой деятельности (чтения, письма), обеспечивающих эффективное овладение разными учебными предметами и взаимодействие с окружающими людьми; расширение и систематизация научных знаний о языке; осознание взаимосвязи его уровней и единиц; освоение базовых понятий лингвистики, основных единиц и грамматических категорий языка; овладение основными нормами литературного языка (пунктуационными).	2	59	60	59
5(2)	Анализировать различные виды словосочетаний и предложений с точки зрения их структурно-смысловой организации и функциональных особенностей; соблюдать основные языковые нормы в письменной речи; опираться на грамматико-интонационный анализ при объяснении расстановки знаков препинания в предложении	2	46	47	47
6(1)	Совершенствование видов речевой деятельности (чтения, письма), обеспечивающих эффективное овладение разными учебными предметами и взаимодействие с окружающими людьми; расширение и систематизация научных знаний о языке; осознание взаимосвязи его уровней и единиц; освоение базовых понятий лингвистики, основных единиц и грамматических категорий языка; овладение основными нормами литературного языка (пунктуационными).	2	65	64	61
6(2)	Анализировать различные виды словосочетаний и предложений с точки зрения их структурно-смысловой организации и функциональных особенностей; соблюдать основные языковые нормы в письменной речи; опираться на грамматико-интонационный анализ при объяснении расстановки знаков препинания в предложении	1	58	57	52
7(1)	Совершенствование видов речевой деятельности (чтения, письма), обеспечивающих эффективное овладение разными учебными предметами и взаимодействие с окружающими людьми; расширение и систематизация научных знаний о языке; осознание взаимосвязи его уровней и единиц; освоение базовых понятий лингвистики, основных единиц и грамматических категорий языка; овладение основными нормами литературного языка (пунктуационными).	2	63	63	58
7(2)	Анализировать различные виды словосочетаний и предложений с точки зрения их структурно-смысловой организации и функциональных особенностей; соблюдать основные языковые нормы в письменной речи; опираться на грамматико-интонационный анализ при объяснении расстановки знаков препинания в предложении	1	54	54	48
8	Совершенствование видов речевой деятельности (чтения), обеспечивающих эффективное овладение разными учебными предметами; формирование навыков проведения многоаспектного анализа текста; овладение основными стилистическими ресурсами лексики и фразеологии языка, основными нормами литературного языка; приобретение опыта их использования в речевой практике при создании письменных высказываний. Владеть навыками различных видов чтения (изучающим, ознакомительным, просмотровым) и информационной переработки прочитанного материала; адекватно понимать тексты различных функционально-смысловых типов речи и функциональных разновидностей языка; анализировать текст с точки зрения его темы, цели, основной мысли, основной и дополнительной информации	2	48	49	46

9	Совершенствование видов речевой деятельности (чтения), обеспечивающих эффективное овладение разными учебными предметами; формирование навыков проведения многоаспектного анализа текста; овладение основными стилистическими ресурсами лексики и фразеологии языка, основными нормами литературного языка; приобретение опыта их использования в речевой практике при создании письменных высказываний. Владеть навыками различных видов чтения (изучающим, ознакомительным, просмотровым) и информационной переработки прочитанного материала; адекватно понимать тексты различных функционально-смысловых типов речи и функциональных разновидностей языка; анализировать текст с точки зрения его темы, цели, основной мысли, основной и дополнительной информации	2	54	55	51
10	Совершенствование видов речевой деятельности (чтения), обеспечивающих эффективное овладение разными учебными предметами; расширение и систематизация научных знаний о языке; осознание взаимосвязи его уровней и единиц; освоение базовых понятий лингвистики, основных единиц и грамматических категорий языка; формирование навыков проведения многоаспектного анализа текста; овладение основными стилистическими ресурсами лексики и фразеологии языка, основными нормами литературного языка; приобретение опыта их использования в речевой практике при создании письменных высказываний. Владеть навыками различных видов чтения (изучающим, ознакомительным, просмотровым) и информационной переработки прочитанного материала; адекватно понимать тексты различных функционально-смысловых типов речи и функциональных разновидностей языка; анализировать текст с точки зрения его принадлежности к функционально-смысловому типу речи и функциональной разновидности языка	1	53	51	49
11	Совершенствование видов речевой деятельности (чтения, письма), обеспечивающих эффективное овладение разными учебными предметами и взаимодействие с окружающими людьми в ситуациях формального и неформального межличностного и межкультурного общения; использование коммуникативно-эстетических возможностей русского языка; расширение и систематизацию научных знаний о языке; осознание взаимосвязи его уровней и единиц; освоение базовых понятий лингвистики, основных единиц и грамматических категорий языка; формирование навыков проведения различных видов анализа слова (лексического), а также многоаспектного анализа текста; овладение основными стилистическими ресурсами лексики и фразеологии языка, основными нормами литературного языка. Владеть навыками различных видов чтения (изучающим, ознакомительным, просмотровым) и информационной переработки прочитанного материала; адекватно понимать тексты различных функционально-смысловых типов речи и функциональных разновидностей языка; проводить лексический анализ слова; опознавать лексические средства выразительности	1	79	75	70
12	Совершенствование видов речевой деятельности (чтения, письма), обеспечивающих эффективное овладение разными учебными предметами и взаимодействие с окружающими людьми в ситуациях формального и неформального межличностного и межкультурного общения; использование коммуникативно-эстетических возможностей русского языка; расширение и систематизацию научных знаний о языке; осознание взаимосвязи его уровней и единиц; освоение базовых понятий лингвистики, основных единиц и грамматических категорий языка; формирование навыков проведения различных видов анализа слова (лексического), а также многоаспектного анализа текста; овладение основными стилистическими ресурсами лексики и фразеологии языка, основными нормами литературного языка. Владеть навыками различных видов чтения (изучающим, ознакомительным, просмотровым) и информационной переработки прочитанного материала; адекватно понимать тексты различных функционально-смысловых типов речи и функциональных разновидностей языка; проводить лексический анализ слова; опознавать лексические средства выразительности.	1	89	87	84

¹Вычисляется как отношение (в %) суммы всех набранных баллов за задание всеми участниками к произведению количества участников на максимальный балл за задание

